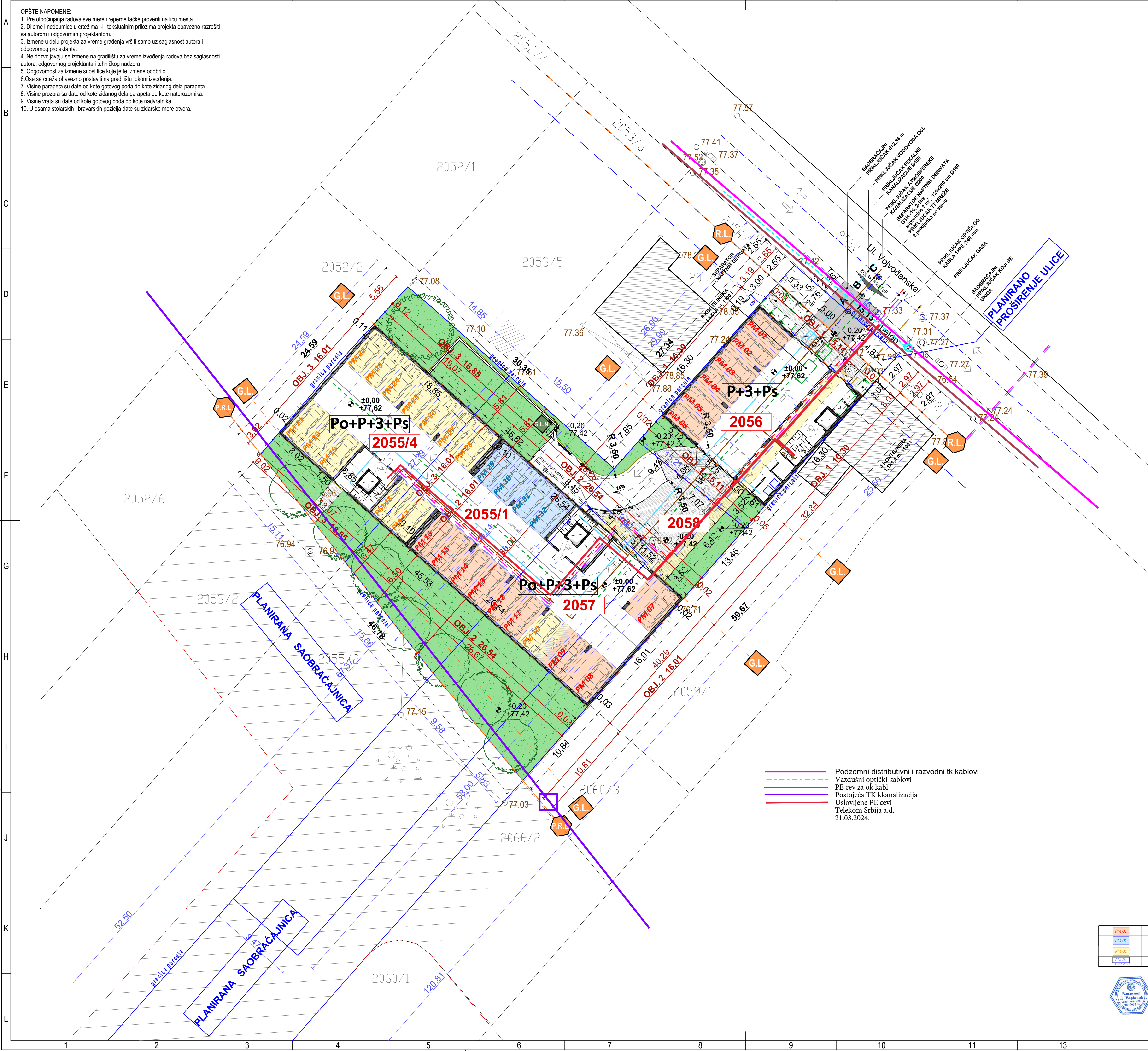


- OPŠTE NAPOMENE:
- Pre otpočinjanja radova sve mere i repene tačke proveriti na licu mesta.
 - Dileme i nedoumice u crtežima i-lil tekstualnim prilozima projekta obavezno rešiti sa autorom i odgovornim projektantom.
 - Izмене u delu projekta za vreme građenja vrši samo uz saglasnost autora i odgovornog projektanta.
 - Ne dozvoljavaju se izmene na gradilištu za vreme izvođenja radova bez saglasnosti autora, odgovornog projektanta i tehničkog nadzora.
 - Odgovornost za izmene snosi lice koje je iz izmene odobrio.
 - Ose sa crteža obavezno postaviti na gradilištu tokom izvođenja.
 - Visine parapeta su date od kote gotovog poda do kote zidanog dela parapeta.
 - Visine prozora su date od kote zidanog dela parapeta do kote natprozorka.
 - Visine vrata su date od kote gotovog poda do kote nadvratnika.
 - U osama stolarskih i bravarskih pozicija date su zidarske mere otvora.



- Podzemni distributivni i razvodni tk kablovi
- Vazdušni optički kablovi
- PE cev za ok kabl
- Postojeća TK kkanalizacija
- Uslovljene PE cevi
- Telekom Srbija a.d. 21.03.2024.

SITUACIONI PLAN - OSNOVA PRIZEMLJA

URBANISTIČKI PARAMETRI	
POVRŠINA PARCELE	Planom generalne regulacije - proširena Misa sa gradnjem (čelina 3) u Pančevu ("Sl. list grada Pančeva" br. 25/2014, 7/2015 - ispravka, 36/2015 - ispravka, 29/2021 - izmena) predviđena je priprema i izvođenje parcelna 2056, 2057 i 2058 radi proširenja Vojvodanske ulice i uspostavljanja nove gradske saobraćajnice sa jugo-zapadne strane predmetne lokacije: Površine parcela pre planirane prepravke: KP 2053/4=389 m ² , KP 2055/1=445 m ² , KP 2056=391 m ² , KP 2057=552 m ² , KP 2058= 1285 m ² , UKUPNO 3062 m ² Površine parcela nakon planirane prepravke: KP 2053/4=389 m ² , KP 2055/1=445 m ² , KP 2056=348 m ² , KP 2057=552 m ² , KP 2058= 299 m ² , UKUPNO 1725 m ² (100%)
KATEGORIJA I KLASIFIKACIONI BROJ	Objekat 1-B-112221 Objekat 2-V-112222 Objekat 3-B-112221
BGRP OBJEKTA	FAZA 1 = OBJEKAT 1 = 1294,38 m ² FAZA 2 = OBJEKAT 2 = 2306,81 m ² FAZA 3 = OBJEKAT 3 = 1600,48 m ² UKUPNO = 5201,67 m ²
NETO POVRŠINA OBJEKTA	FAZA 1 = OBJEKAT 1 = 1073,08 m ² FAZA 2 = OBJEKAT 2 = 2305,92 m ² FAZA 3 = OBJEKAT 3 = 1565,60 m ² UKUPNO = 5044,60 m ²
SPRATNOST	FAZA 1 = OBJEKAT 1 = P+3+Ps FAZA 2 = OBJEKAT 2 = Po+P+3+Ps FAZA 3 = OBJEKAT 3 = Po+P+3+Ps
VISINA OBJEKTA	OBJEKAT 1: VENAC 11,50m od kt, SLEME 15,50m od kt OBJEKAT 2: VENAC 11,50m od kt, SLEME 15,50m od kt OBJEKAT 3: VENAC 11,50m od kt, SLEME 15,50m od kt
INDEKS ZAUZETOSTI	UKUPNO ostvareno 69,43%- 1197,74 m ² pod objektom O1 246,30m ² +O2 479,61m ² + O3 301,88m ² = 1027,79m ² (85,98%) manipulativne površine 169,93m ² (8,85%) (od čega raster kocke: 156,32m ² - 90% od 173,69m ²)
INDEKS IZGRADENOSTI	3,02 (BGRP/Površina parcele= 5201,67 m ² /1725 m ²)
PROCENAT ZELENIH POVRŠINA	UKUPNO ostvareno 30,57%- 527,26 m ² zelene površine na parceli 509,89 m ² (29,56%) + raster kocke 10% od 173,69 m ² = 17,37m ² (1,01%)
PARKING MESTA	UKUPNO 58 garažnih mesta (54 gm+4 gm za lica sa posebnim potrebama) OBJEKAT 1: 15 garažnih mesta FAZA 1: 15GM + PM01 - PM05 (nadzemno otvorena garaža u prizemlju Objekta 1) FAZA 2: 15GM + PM06 - PM10 (nadzemno otvorena garaža u prizemlju Objekta 2) FAZA 3: 15GM + PM11 - PM15 (nadzemno otvorena garaža u prizemlju Objekta 3) OBJEKAT 2: 25 garažnih mesta FAZA 2: 25GM + PM16 - PM20 (nadzemno otvorena garaža u prizemlju Objekta 2) FAZA 3: 25GM + PM21 - PM25 (nadzemno otvorena garaža u prizemlju Objekta 3) OBJEKAT 3: 18 garažnih mesta FAZA 3: 18GM + PM26 - PM30 (nadzemno otvorena garaža u prizemlju Objekta 3) Parking mesta za lica sa posebnim potrebama FAZA 1: 15GM + PM31 - PM35 (nadzemno otvorena garaža u prizemlju Objekta 1) FAZA 2: 15GM + PM36 - PM40 (nadzemno otvorena garaža u prizemlju Objekta 2) FAZA 3: 18GM + PM41 - PM45 (nadzemno otvorena garaža u prizemlju Objekta 3)
BROJ FUNKCIONALNIH JEDINICA	FAZA 1 = OBJEKAT 1 = 15 stanova FAZA 2 = OBJEKAT 2 = 25 stanova FAZA 3 = OBJEKAT 3 = 18 stanova
MATERIJALIZACIJA FASADE	fasadni malter
NAGIB KROVA	6,50 °
MATERIJALIZACIJA KROVA	KROVNI SENDVIČ PANEL
OGRAĐIVANJE PARCELE	/

INFRASTRUKTURA	
ELEKTRODISTRIBUTIVNA MREŽA	OBJEKAT 1: novi priključci: brojila (FAZA 1) 15 priključak za stambene jedinice 17,25 kW (3x25A) - trofazno brojilo 1 priključak za hidrant sa hidrociom 17,25 kW (3x25A) - trofazno brojilo 1 priključak za lift 17,25kW (3x25A) - trofazno brojilo 1 priključak za zajedničku potrošnju 17,25 kW (3x25A) - trofazno brojilo UKUPNO 18 novih priključaka: brojila OBJEKAT 2: novi priključci: brojila (FAZA 2) 25 priključak za stambene jedinice 17,25 kW (3x25A) - trofazno brojilo 1 priključak za lift 17,25kW (3x25A) - trofazno brojilo 1 priključak za zajedničku potrošnju 17,25 kW (3x25A) - trofazno brojilo 1 priključak za hidrant sa hidrociom 17,25 kW (3x25A) - trofazno brojilo UKUPNO 28 novih priključaka: brojila OBJEKAT 3: novi priključci: brojila (FAZA 3) 18 priključak za stambene jedinice 17,25 kW (3x25A) - trofazno brojilo 1 priključak za lift 17,25kW (3x25A) - trofazno brojilo 1 priključak za zajedničku potrošnju 17,25 kW (3x25A) - trofazno brojilo 1 priključak za hidrant sa hidrociom 17,25 kW (3x25A) - trofazno brojilo UKUPNO 21 novih priključaka: brojila
	-Novi priključak Ø 65, 3 kombinovana vodomera Ø50 (sa minimalnim očitavanjem od 0,5lit) za sanitarnu vodu (za objekte 1,2,3) i prometa (hidrantsku) mrežu
	-Novi priključak na kanalizacionu mrežu Ø 200 na fakalnu kanalizaciju
	-Novi priključak na atmosfersku kanalizaciju Ø 200
	-1 priključak od 5,0 m na KP 8030 KO Pančevo (ul. Vojvodanska)
VODOVODNA INSTALACIJA	-Novi priključak Ø 65, 3 kombinovana vodomera Ø50 (sa minimalnim očitavanjem od 0,5lit) za sanitarnu vodu (za objekte 1,2,3) i prometa (hidrantsku) mrežu
KANALIZACIONA MREŽA	-Novi priključak na kanalizacionu mrežu Ø 200 na fakalnu kanalizaciju
PRIKLJUČAK NA JAVNU SAOBRAĆAJNICU	-1 priključak od 5,0 m na KP 8030 KO Pančevo (ul. Vojvodanska)
TT MREŽA	-58 stambenih jedinica-2 priključka po stambenoj jedinici
HIGUENA	-10 kontejnera dimenzije 1,4x1,1 m ²
*** napomena	- predviđeno je 15 stambenih jedinica: FAZA 1=OBJEKAT 1, FAZA 2=OBJEKAT 2, FAZA 3=OBJEKAT 3 - OBJEKAT 1 može dobiti potrebnu dozvolu po završetku izvođenja garažnih mesta u podrumu i prizemlju OBJEKTA 2 (FAZE 2) - OBJEKAT 2 može dobiti potrebnu dozvolu po završetku izvođenja garažnih mesta u podrumu OBJEKTA 3 (FAZE 3) - predviđeno brisanje granica parcele i pretvaranje predmetnih parcela (isp. 2053/4, 2055/1, 2056, 2057, 2058.) u jednu preko elaborata geodetskih radova

KOORDINATE PRISTUPNOG PUTA		
	Y	X
TAČKA A:	7 474 073,667	4 970 718,024
TAČKA B:	7 474 075,196	4 970 719,751
TAČKA C:	7 474 077,048	4 970 721,843

LEGENDA			
OZNAKA	NAZIV	OZNAKA	NAZIV
	ARMIRANI BETON		KANALIZACIONI PRIKLJUČAK
	TERMOBLOK		VODOVODNI PRIKLJUČAK
	TERMOIZOLACIJA		ATMOSFERSKA KANALIZACIJA
	MALTER		ELEKTROENERGETSKI PRIKLJUČAK
	ZELENA POVRŠINA		PRIKLJUČAK TT MREŽE
	RASTER POPLOČANJE		PRIKLJUČAK OPTIKE
	GRANICA PARCELE		PRIKLJUČAK GASA
	RAMPE		SAOBRAĆAJNI PRIKLJUČAK
	REGULACIONA LINIJA		PEŠAČKI ULAZ/KOLSKI ULAZ
	PLANIRANA REGULACIONA LINIJA		LINIJA POVIŽENOG SPRATA
	GRAĐEVINSKA LINIJA		GRAĐEVINSKA LINIJA NADSTREŠNICE

RELATIVNA I APSOLUTNA KOTA PODA PRIZEMLJA OBJEKAT 1,2,3 ±0.00 =+77.62

	ARCHI HOUSE ul. Vojvode R. Putnika 7, Pančevo Glavni projektant: Vladimir DORĐEVIĆ dipl.inž.arh. Br. Licence: 300 E032 06 Odgovorni projektant: Vladimir DORĐEVIĆ dipl.inž.arh. Br. Licence: 300 E032 06 Strojnici: Elena JEDINI Mast.inž.arh. Arhitekta: Željko JEDINI Mast.inž.arh.		INVESTITOR: Siniša Terzić, ul. Kozaračka br.123, Pančevo OZNAKA VISTE TEHNIČKI DOKUMENTACIJE: 02-02/24-IDR-01 NAZIV CRTEŽA: Situacioni plan sa osnovom prizemlja	OZNAKA I NAZIV DELA PROJEKTA: 1-PROJEKAT ARHITEKTURE BROJ OBJEKTA: 192 DATUM IZDAVANJA: MART 2024. RAZMER: 1:200 BROJ CRTEŽA: 1.7.2